

# Exproof Kontrol Üniteleri

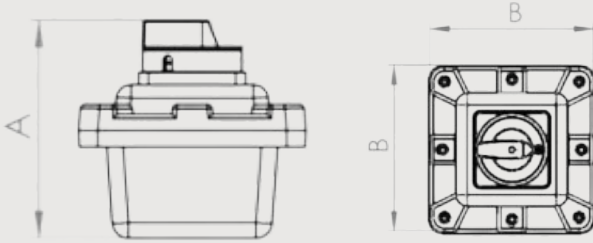
Ürün Kodu: N-EJBS



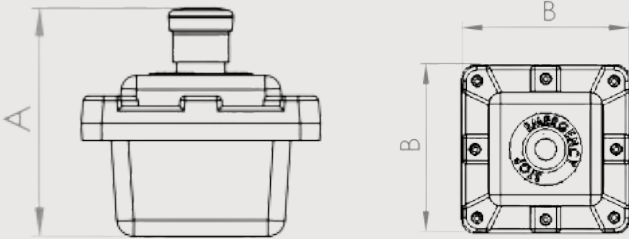
ZONE 1/21-2/22



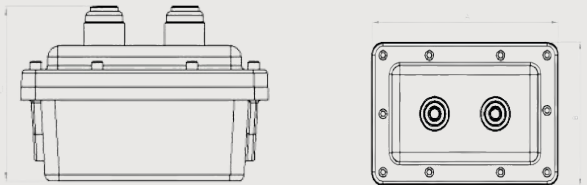
Yüksek Dayanımlı Butonlar  
Kolay Montaj



0-1 veya 0-1-2 Exproof Elektrik Anahtarı  
(Electric Switches)



Exproof Acil Durum Anahtarı  
(Emergency Button)



Start-Stop Yönlendirme Anahtarı

## ÜRÜN TEKNİK BİLGİLERİ

MALZEME	Alüminyum Gövde
IP SINIFI	IP 65
ÇALIŞMA ORTAM SICAKLIĞI	-20°C < ta < + 55°C
ATEX BELGESİ	Atex Sertifikasının tarafınıza iletilmesi için iletişime geçiniz
ETİKETLEME	II 2G Ex d IIB Gb II 2D Ex t IIIC Db IP65
SIZDIRMAZLIK CONTASI	NBR O-ring.
KABLO RAKOR GİRİŞLERİ	1/2" - 3/4"
BAĞLANTI YÖNTEMİ	Flanş yüzeyleri üzerinden civatalar
AKSESUAR	Rakor ve kör tapa
EKİPMANLAR	Start-Stop Butonu, Acil Stop Butonu, Anahtar, Sinyal Lambası
ÇALIŞMA VOLTAJ ARALIĞI	220V - 380V
FREKANS ARALIĞI	50-60 Hz
BOYA	Elektrostatik Toz Boya
MONTAJ AKSESURALLARI	Metal Montaj Ayağı

## ÜRÜN TEKNİK ÖLÇÜLERİ

ÜRÜN KODU	A	B	KG	KUTU ÜSTÜ EKİPMAN SEÇENEKLERİ
N-EJBS1	120	140	2,40	0-1 ANAHTAR 1X16A MONOFAZE
N-EJBS2	120	140	2,40	0-1 ANAHTAR 1X32A TRİFAZE
N-EJBS3	120	140	2,40	0-1-2 ANAHTAR
N-EJBS4	120	140	2,40	1-0-2 ANAHTAR

## ÜRÜN TEKNİK ÖLÇÜLERİ

ÜRÜN KODU	A	B	KG	KUTU ÜSTÜ EKİPMAN SEÇENEKLERİ
N-EJBS5	156	116	2,40	ACIL DURUM BUTONU (EMERGENCY BUTON)
N-EJBS6	210	140	3,80	START-STOP BUTON
N-EJBS7	156	116	3,80	0-1 ANAHTAR 1X25A-1X32 MONOFAZE
N-EJBS8	156	116	3,80	0-1 ANAHTAR 3X16A-3X25A-3X40A-3X63A